

Curricolo dell'I.C. di ISEO a.s. 2021/2022

EAS CITTADINANZA

- TITOLO EAS: ISEO... IERI E OGGI (Il censimento sui banchi di scuola : i dati del nostro paese)
- PLESSO : SCUOLA SECONDARIA DI ISEO
- CLASSE: CLASSI SECONDE
- AMBITO: TUTTI GLI AMBITI DISCIPLINARI
- COMPETENZE DI RIFERIMENTO
- 1-comunicazione nella lingua madre
- 2-comunicazione nelle lingue straniere
- 3- competenza matematica e competenza in scienze e tecnologia e ingegneria
- 5- competenza personale, sociale e capacità di imparare ad imparare
- 6- competenza in materia di cittadinanza
-

IDENTIFICAZIONE DEL PROBLEMA AFFRONTATO E SOLUZIONE TROVATA

SITUAZIONE INIZIALE: il nostro paese è sempre stato come lo vediamo oggi o è andato incontro ad un'evoluzione

SITUAZIONE FINALE:

- attraverso l'indagine statistica ci siamo resi conto dei cambiamenti del nostro contesto sociale di appartenenza
- abbiamo compreso l'importanza dell'indagine statistica, dei relativi strumenti e di un corretto utilizzo degli stessi

COMPITO PER GLI ALUNNI

Per quanto riguarda il compito assegnato agli alunni ogni insegnante, nell'ambito della propria disciplina, ha indirizzato gli alunni a ricerche specifiche inerenti l'argomento affrontato, ricerche che sono state elaborate con tabelle, grafici, disegni, canzoni etc.....e poi assemblate in un prodotto finale per la realizzazione di un elaborato finale che racconta come è cambiata Iseo da ieri fino ad oggi da un punto di vista storico, architettonico, artistico, musicale e statistico, ~~analizzando i dati forniti dall'ISTAT per monitorare l'andamento demografico, di istruzione e la presenza di persone di altre nazionalità negli ultimi tre anni (2018, 2019, 2020), per partecipare al~~ concorso "Il Censimento sui banchi di scuola".

METODOLOGIA E FASI DI REALIZZAZIONE

-Occorre innanzitutto considerare che la finalità principale del progetto, collegata all'iniziativa "il censimento tra i banchi di scuola", centrata sul tema "Censimento e territorio", era quella di far conoscere il Censimento e la sua utilità attraverso l'esercizio empirico di lettura e comprensione del proprio territorio tramite le informazioni e i dati prodotti dalla statistica ufficiale. A tale proposito, gli insegnanti hanno avviato un'azione di sensibilizzazione al Censimento e ai contenuti proposti, attraverso l'utilizzo di materiali prodotti dall'Istat e pubblicati sul sito dedicato all'iniziativa.

-Gli studenti sono stati coinvolti in un percorso informativo e formativo al fine di sviluppare, attraverso la lettura dei dati statistici, la capacità di comprensione delle evoluzioni sociali, economiche e ambientali della realtà in cui vivono, ma anche di acquisire maggiore consapevolezza circa l'appuntamento censuario e le sue novità. Gli alunni sono stati chiamati a lavorare sui risultati delle rilevazioni censuarie messe a disposizione tramite strumenti appositamente creati. Una volta appresi gli strumenti, si sono dimostrati in grado di consultare autonomamente le rilevazioni censuarie.

-A conclusione del percorso informativo e formativo gli alunni hanno partecipato a un Contest, suddiviso in due fasi: una competizione statistica (Censigare) e un concorso creativo in cui realizzare con tecniche creative una istantanea (infografica, card, foto...) sul lavoro svolto

DOCUMENTAZIONE ATTIVITÀ



DOCUMENTAZIONE ATTIVITA'

BASKET ISEO

- Nacque nel 1972
- Società sportive
- Ha sede a Iseo







GRUPPO NUZZI NTB ISEO

- Sede: Iseo
- Anno di fondazione: 2008
- Fondatore: Tito Nuzzi
- Sport: maratona, triathlon, ciclismo su pista e su strada, ciclismo, vela, canoa e kayak



ISEO VOLLEY

- Sede: Iseo
- Anno di fondazione: 1982
- Sport: Pallanuoto
- Associazione sportiva dilettantistica







CPISA ISEO

- Sede: Iseo
- Società Calcio Serie C
- Sport: Calcio
- Associazione sportiva dilettantistica





IMMAGINI- ISEO IERI







IL GRADO D'ISTRUZIONE

Grado	1991	1996	2001	2006	2011	2016
0	0,00%	0,00%	0,00%	0,00%	0,00%	0,00%
1	0,00%	0,00%	0,00%	0,00%	0,00%	0,00%
2	0,00%	0,00%	0,00%	0,00%	0,00%	0,00%
3	0,00%	0,00%	0,00%	0,00%	0,00%	0,00%
4	0,00%	0,00%	0,00%	0,00%	0,00%	0,00%
5	0,00%	0,00%	0,00%	0,00%	0,00%	0,00%
6	0,00%	0,00%	0,00%	0,00%	0,00%	0,00%
7	0,00%	0,00%	0,00%	0,00%	0,00%	0,00%
8	0,00%	0,00%	0,00%	0,00%	0,00%	0,00%
9	0,00%	0,00%	0,00%	0,00%	0,00%	0,00%
10	0,00%	0,00%	0,00%	0,00%	0,00%	0,00%
11	0,00%	0,00%	0,00%	0,00%	0,00%	0,00%
12	0,00%	0,00%	0,00%	0,00%	0,00%	0,00%
13	0,00%	0,00%	0,00%	0,00%	0,00%	0,00%
14	0,00%	0,00%	0,00%	0,00%	0,00%	0,00%
15	0,00%	0,00%	0,00%	0,00%	0,00%	0,00%
16	0,00%	0,00%	0,00%	0,00%	0,00%	0,00%
17	0,00%	0,00%	0,00%	0,00%	0,00%	0,00%
18	0,00%	0,00%	0,00%	0,00%	0,00%	0,00%
19	0,00%	0,00%	0,00%	0,00%	0,00%	0,00%
20	0,00%	0,00%	0,00%	0,00%	0,00%	0,00%
21	0,00%	0,00%	0,00%	0,00%	0,00%	0,00%
22	0,00%	0,00%	0,00%	0,00%	0,00%	0,00%
23	0,00%	0,00%	0,00%	0,00%	0,00%	0,00%
24	0,00%	0,00%	0,00%	0,00%	0,00%	0,00%
25	0,00%	0,00%	0,00%	0,00%	0,00%	0,00%
26	0,00%	0,00%	0,00%	0,00%	0,00%	0,00%
27	0,00%	0,00%	0,00%	0,00%	0,00%	0,00%
28	0,00%	0,00%	0,00%	0,00%	0,00%	0,00%
29	0,00%	0,00%	0,00%	0,00%	0,00%	0,00%
30	0,00%	0,00%	0,00%	0,00%	0,00%	0,00%
31	0,00%	0,00%	0,00%	0,00%	0,00%	0,00%
32	0,00%	0,00%	0,00%	0,00%	0,00%	0,00%
33	0,00%	0,00%	0,00%	0,00%	0,00%	0,00%
34	0,00%	0,00%	0,00%	0,00%	0,00%	0,00%
35	0,00%	0,00%	0,00%	0,00%	0,00%	0,00%
36	0,00%	0,00%	0,00%	0,00%	0,00%	0,00%
37	0,00%	0,00%	0,00%	0,00%	0,00%	0,00%
38	0,00%	0,00%	0,00%	0,00%	0,00%	0,00%
39	0,00%	0,00%	0,00%	0,00%	0,00%	0,00%
40	0,00%	0,00%	0,00%	0,00%	0,00%	0,00%
41	0,00%	0,00%	0,00%	0,00%	0,00%	0,00%
42	0,00%	0,00%	0,00%	0,00%	0,00%	0,00%
43	0,00%	0,00%	0,00%	0,00%	0,00%	0,00%
44	0,00%	0,00%	0,00%	0,00%	0,00%	0,00%
45	0,00%	0,00%	0,00%	0,00%	0,00%	0,00%
46	0,00%	0,00%	0,00%	0,00%	0,00%	0,00%
47	0,00%	0,00%	0,00%	0,00%	0,00%	0,00%
48	0,00%	0,00%	0,00%	0,00%	0,00%	0,00%
49	0,00%	0,00%	0,00%	0,00%	0,00%	0,00%
50	0,00%	0,00%	0,00%	0,00%	0,00%	0,00%

PIEVE DI SANT'ANDREA

È stata voluta dal vescovo di Brescia Vigilio nel V secolo. La chiesa fu edificata nell'XI secolo.




IERI OGGI

LA FERROVIA

Fu inaugurata nel 1903. Nel 1988 si conclusero i lavori per collegarla al porto.




ISEO IERI E OGGI

Ed ecco tutte le aree da cui provengono gli stranieri!



CURIOSITA'

Nel IX La famiglia più importante erano i Scazi e gli Isci, amati dagli Oldofredi.

Nel XIII passò sotto la famiglia Oldofredi, che fece costruire un castello.

Qui Leonardo da Vinci progettò un canale navigabile che collegava Bergamo e Brescia, passando proprio per Iseo.



IL PORTO




PIAZZA GARIBALDI

La piazza venne dopo l'Unità d'Italia. Fu chiamata piazza della nuova Italia. Rimase, fino a quando si chiamava piazza dell'Unità Italiana.






GLI STRANIERI

Abbiamo inserito una tabella che rappresenta le comunità straniere più numerose presenti ad Iseo.

AREA	TOTALE
ASIA : Pakistan	120
EUROPA : Romania	118
AFRICA : Marocco	75
AMERICA : Brasile	14

COME SI LAVORAVA ?

Molti cittadini lavoravano nelle botteghe, nelle osterie, nelle latterie e nelle trattorie.



IL CASTELLO OLDOFREDI

IERI OGGI

Questo castello è stato fatto costruire dalla famiglia Oldofredi nel XIII secolo. È uno dei principali monumenti del paese.




PIAZZA GABRIELE ROSA

Il piano di Iseo e la piazza sembrano ancora italiani e Gabriele Rosa. La piazza si regge sopra un piedistallo e presenta fontanelle raffiguranti la Libertà, Vittoriosa, la Fede, la Prosperità, la Giustizia. Nel monumento si narra di come la sua progettazione, durata tre anni e una doll'ora, ebbe inizio.



ISEO IERI E OGGI



IERI



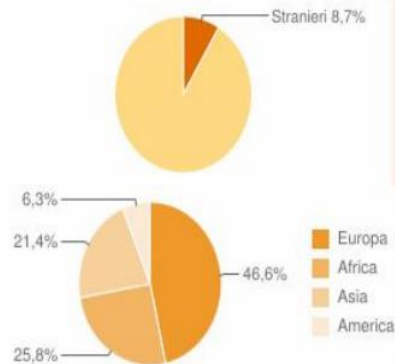
OGGI



Gli stranieri residenti a Iseo al 1° gennaio 2021 sono 784 e rappresentano l'8,7% della popolazione residente.



Immigrants in Iseo and their traditional dishes



Il Censimento è una fonte di dati che permette di avere a disposizione un patrimonio informativo ricco e di migliorare la società.



CENSIMENTI PERMANENTI
**POPOLAZIONE
E ABITAZIONI**

CLASSE SECONDA

LETTERE

Dopo una fase iniziale di “brainstorming”, in cui sono state sondate le pregresse conoscenze dei ragazzi, i docenti hanno guidato le classi (suddivise per gruppi) alla visualizzazione ed all’analisi di materiali in pdf pubblicati sul sito dell’ISTAT. Gli alunni hanno realizzato schemi e mappe concettuali relativi ai principali censimenti condotti nella storia. Gli alunni hanno anche esaminato ed interiorizzato il lessico ed i concetti fondamentali della statistica.

Suddivisi per gruppi, i ragazzi hanno anche effettuato “gare virtuali” aventi per oggetto le fasi storiche e la terminologia della statistica. Sempre suddivisi in gruppi, i ragazzi hanno effettuato semplici attività di commento e descrizione di dati statistici (relativi alla scolarità e al grado di istruzione in Italia, partendo dall’Unità per arrivare agli Anni Duemila e ad altre tematiche di carattere sociale) . E’ stata effettuata una verifica finale, avente per oggetto la conoscenza dei termini ed un testo espositivo, relativo alle principali tematiche affrontate.

Dal sito: <https://scuola.censimentigiornodopogiorno.it/> si è affrontato in classe la storia del censimento, che cos’è l’ISTAT e di che cosa si occupa, l’importanza del censimento della popolazione.

OSSERVAZIONI SULLA RICERCA STORICA

Gli alunni hanno elaborato direttamente delle ricerche sul territorio e la popolazione di Iseo.

Grazie a tale lavoro hanno imparato a eseguire una ricerca storica, leggendo e interpretando diverse tipologie di fonti storiche e hanno compreso come la stessa ricerca storica sia un utile strumento attraverso il quale

conoscere il proprio territorio.

CLASSE SECONDA

Scienze/informatica/matematica:

Gli alunni hanno partecipato ad un progetto nazionale proposto dal Ministero dell'istruzione in collaborazione con l'ISTAT. Questo ultimo ha concesso alla scuola la possibilità di accedere ad una piattaforma dove poter ricavare tutti i dati riguardanti l'andamento demografico, il grado di istruzione e la presenza di cittadini stranieri ad Iseo. Gli alunni hanno quindi analizzato i dati e ricavato diversi grafici.

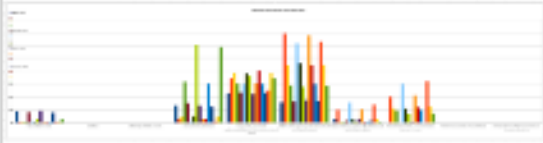
I rappresentanti di classe hanno poi partecipato alle Censigare, una competizione a livello nazionale sulle informazioni apprese. Alla fine hanno partecipato ad un concorso presentando un elaborato (elaborato EAS)

Si allega link al lavoro realizzato

<https://docs.google.com/presentation/d/1YEiticBOlw7sZ7XwT'GX60H8MKkymoJiN/edit?usp=sharing&ouid=100524738482933519391&rtpof=true&sd=true>

CENSIAMO INSIEME

CLASSE 2B IC ISEO



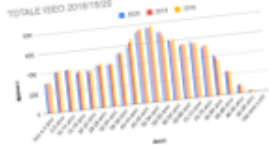
Nome	Indirizzo	Professione	Stato	Religione	Altezza	Capelli	Colore occhi	Altri dati
...



Nome	Indirizzo	Professione	Stato	Religione	Altezza	Capelli	Colore occhi	Altri dati
...

Iseo ieri e oggi

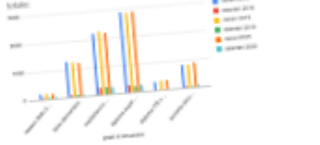
Questo è un grafico che rappresenta l'andamento demografico di Iseo negli anni 2010, 2015, 2020. Possiamo vedere che la fascia d'età più popolata del grafico è quella tra i 50-59 anni. Guardando il grafico abbiamo dedotto che la popolazione sta subendo un invecchiamento.



Questo è un grafico che rappresenta i residenti stranieri a Iseo nell'anno 2020. Possiamo vedere che ci sono molte persone straniere, provenienti soprattutto dall'Europa e dall'Africa.



Questo grafico rappresenta il grado di istruzione ad Iseo: possiamo vedere che la maggioranza degli abitanti ha il diploma delle scuole superiori.



Infine, abbiamo tabulato i dati riguardo il titolo di studio dei genitori nella nostra classe.



Clicca sul codice QR-Codice per accedere Iseo...ieri e oggi:

Iseo ieri

Informazioni ISTAT

I luoghi di Iseo: ieri, oggi...

Se associazioni sportive ad Iseo

Classe 2ªA
Istituto Comprensivo "Rita Levi Montalcini" Iseo (BS)
"Iseo ieri e oggi"

IL GRADO D'ISTRUZIONE

...	...
-----	-----

IL CASTELLO OLDOFREDI

IERI vs **OGGI**

GLI STRANIERI

AREA	POPOLAZIONE
ASIATICA - Pakistan	100
EUROPEA - Romania	100
AFRICANA - Marocco	70
AMERICANA - Brasile	14

ISEO IERI E OGGI

ISEO IERI E OGGI

IERI

OGGI

Gli stranieri residenti a Iseo al 1° gennaio 2021 sono 784 e rappresentano l'8,7% della popolazione residente.

Europa	60,8%
Africa	21,4%
Asia	8,2%
América	25,8%

Immigrants in Iseo and their traditional dishes

Il Censimento è una fonte di dati che permette di avere a disposizione un patrimonio informativo ricco e di migliorare la società.

POPOLAZIONE E ABITAZIONI

CLASSE SECONDA

Tecnologia (I quadrimestre) ricerca sui lavori e le fabbriche ed edifici di un tempo realizzata anche attraverso la lettura di vecchie immagini e fotografie, confronto con la situazione attuale.

Musica La musica può aiutarci a comprendere come era la vita nel nostro paese in passato? Cosa cantavano i nostri antenati ?

Apprendimento ed esecuzione strumentale e vocale di alcuni canti del folclore di Iseo: “CARO EL ME TONE”- “OH BARCAIOLO” -“LA FILANDA”

INGLESE:

L'interculturalità come valore: approfondimenti su aspetti folkloristici relativi a diversi popoli del mondo. Approfondimento dei principali gruppi etnici presenti nel Comune di Iseo (dati ISTAT) e realizzazione di prodotti multimediali inerenti i costumi e le tradizioni delle etnie oggetto di riflessione (1° quadrimestre) ; realizzazione di video di ricette in inglese di piatti tipici di quelle aree geografiche. (2° quadrimestre)

CLASSE SECONDA

FRANCESE

“Nous connaissons les différentes cultures qui habitent Iseo aujourd’hui”

Dopo che gli alunni hanno elaborato in grafici e tabelle i risultati del censimento della popolazione individuando la presenza di gruppi culturali diversi sul territorio di Iseo, si dividono in piccoli gruppi e preparano un elaborato in cui illustrano le tradizioni ed i costumi delle varie popolazioni (una o più per gruppo), approfondendo in particolar modo le abitudini alimentari, anche in occasione delle diverse festività.

Scienze motorie (II quadrimestre)

Approfondimento relativo alle associazioni dilettantistiche sportive di ieri e di oggi del territorio di Iseo.

Preparazione di un elaborato digitale contenente una raccolta di informazioni relative al tipo di attività svolta, all'anno di costituzione, al numero di affiliati e all'organigramma, oltre a immagini del passato e presente a confronto.

Classe seconda

Arte/Immagine

Raccolta fotografica di situazioni significative sul territorio, attraverso le immagini di repertorio del presente e passato. Rielaborazione in modo creativo delle immagini, utilizzando materiali e strumenti digitali per realizzare una mappa di Iseo con fotografie di strade e scorci di Iseo.
Si allega elaborato in forma digitale.

[elaborato EAS](#)

<https://drive.google.com/file/d/1hJB1KG0t-IzWyrycJaNZPXWkEbFcAtFF/view?usp=sharing>

<https://drive.google.com/file/d/1BiWwluUWo0cjP2xz1iywIXYdmyPO1mNu/view?usp=drivesdk>

https://docs.google.com/presentation/d/12AkgmrGf4NZ_95wzZsmVgCdGd7n-XBQEnLcFk--IS1E/edit?usp=drivesdk

MONITORAGGIO, VALUTAZIONE e AUTOVALUTAZIONE

Valutazioni in itinere. Ogni insegnante, nell'ambito della propria disciplina ha dato la valutazione ad ogni alunno e insieme alla classe ha poi intrapreso un percorso atto alla comprensione da parte degli stessi degli eventuali errori commessi e delle strategie migliorative che sarebbe stato possibile mettere in atto.

Si è tenuto conto della partecipazione e dell'impegno mostrato durante l'attività.

E' stata effettuata una verifica degli apprendimenti con riferimento alla rubrica valutativa del docente.

Autovalutazione degli alunni